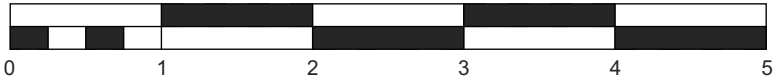


SOLS SOUPLES



RESIDENCE
"VOLTA"

2-4-6-8 Rue de la Lozère
44800 St Herblain

APPARTEMENT

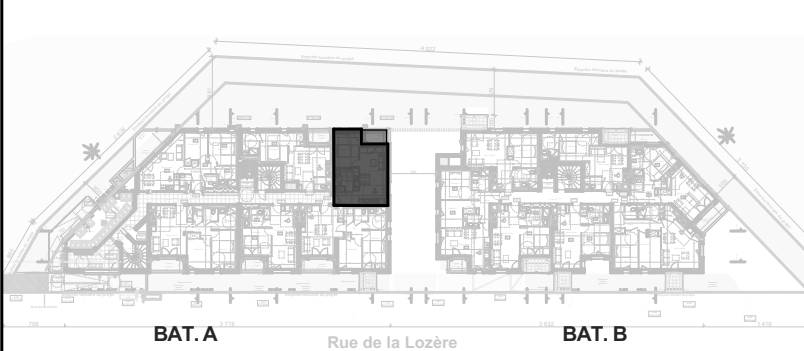
TYPE

NIVEAU

A 002

T2

Rez de Chaussée



DESIGNATION DES PIECES

SURFACES HABITABLES

Sejour cuisine
Chambre 01
Sde + Wc
Entrée + Pl.

20,71
12,18
5,99
5,20

SURFACE HABITABLE

44,08 m²

Terrasse

3,81

Cbi
Chaigne Bakhti
Immobilier

cdc habitat

**Caisse
des Dépôts
GROUPE**

NOTA : Ces plans de vente ont été extraits du dossiers Etudes de Projet. Le DCE est en cours de réalisation ainsi que les plans techniques d'exécution. Des modifications et ajustements techniques sont susceptibles de faire évoluer les plans.
Les poutres, poteaux, soffites, canalisations et faux plafonds n'apparaissent pas systématiquement sur le présent plan. Les éléments de mobilier, meubles et plans de travail ne sont placés qu'à titre indicatif.

INDICE B

19/07/2023